

Generatore di gas Precision Zero Air 1.5

Applicazione: Rilevatore di gas GC

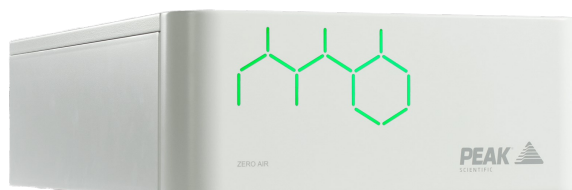
Numero dell'articolo: 60-1500 (230V) | 60-1501 (110V)



Descrizione

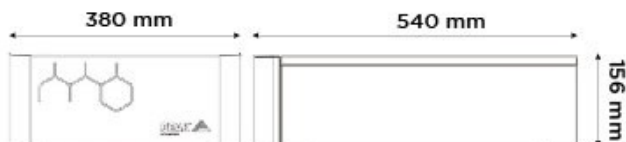
I generatori Precision Zero Air sono progettati specificamente per fornire aria pulita, secca e priva di idrocarburi da utilizzare come gas di fiamma per GC sia ai valori limite di rilevamento standard che in tracce. Come tutti i generatori della serie Precision, lo Zero Air si avvale di un design compatto e modulare, impilabile, che riduce al minimo l'ingombro totale richiesto per la fornitura di gas per GC e offre la flessibilità di aggiungere o rimuovere moduli man mano che le esigenze del laboratorio cambiano nel tempo. I generatori Precision Zero Air sono progettati specificamente per fornire aria pulita, secca e priva di idrocarburi da utilizzare come gas di fiamma per GC sia ai valori limite di rilevamento standard che in tracce. Come tutti i generatori della serie Precision, lo Zero Air si avvale di un design compatto e modulare, impilabile, che riduce al minimo l'ingombro totale richiesto per la fornitura di gas per GC e offre la flessibilità di aggiungere o rimuovere moduli man mano che le esigenze del laboratorio cambiano nel tempo.

- **Tipo di gas** Aria
- **Compressore integrato:** No
- **Tipi di applicazione:** Rilevatore di gas GC



Caratteristiche principali

- Si integra perfettamente con altre unità Precision a contenuto di idrocarburi (come il metano) <0.05ppm per una purezza leader sul mercato
-
- Necessità di manutenzione minima nel ciclo di vita, nessuna sostituzione costosa della camera del catalizzatore
- Evita il rischio che contaminanti entrino nel sistema (quando si cambiano le bombole vuote)
-
- Nessun rischio di rimanere senza gas nel bel mezzo delle analisi
-
- Compatibile col compressore Precision Air
- Illuminazione che indica lo stato (color ambra in fase di riscaldamento, colore verde pronto)
-
- 12 mesi di garanzia completa in sede
- Si integra perfettamente con altre unità Precision a contenuto di idrocarburi (come il metano) <0.05ppm per una purezza leader sul mercato
-
- Necessità di manutenzione minima nel ciclo di vita, nessuna sostituzione costosa della camera del catalizzatore
- Evita il rischio che contaminanti entrino nel sistema (quando si cambiano le bombole vuote)
-



- Nessun rischio di rimanere senza gas nel bel mezzo delle analisi
-
-
- Compatibile col compressore Precision Air
- Illuminazione che indica lo stato (color ambra in fase di riscaldamento, colore verde pronto)
-
- 12 mesi di garanzia completa in sede

[**PEAK** Protected]TM

I generatori di gas Peak Scientific definiscono il punto di riferimento in termini di affidabilità, praticità e prestazioni nei laboratori di tutto il mondo e sono coperti da una garanzia di 12 mesi. Oltre questo periodo, tuttavia, puoi assicurarti che il tuo investimento continui a essere **[protetto]** dalla nostra copertura completa per la cura dei generatori.

I nostri pacchetti di assistenza post-assistenza di prim'ordine offrono un programma di manutenzione preventiva programmata, assicurandoti al contempo un accesso immediato al supporto tecnico mondiale e una risposta prioritaria in loco in caso di guasto prematuro.

- Per ordinare parti visitare: www.peakscientific.com/ordering/
- Per i piani di servizio visita: www.peakscientific.com/service/service-plans/

Peak Scientific's Quality Management System conforms to: ISO:9001

Peak Scientific UK
Tel: +44 (0)141 812 8100
Fax: +44 (0)141 812 8200

Peak Scientific Italia
t: +44 141 812 8100
Per un elenco completo dei nostri in tutto il mondo sedi degli uffici, visitare:
Web: www.peakscientific.com
Email: discover@peakscientific.com



0003

Specifiche tecniche	Generatore di gas Precision Zero Air 1.5
Tipo di gas	Aria
Flusso massimo di gas:	1.5L/min
Pressione massima in uscita:	80psi/5,5bar
Contenuto di idrocarburi:	<0.05ppm
Pressione massima in uscita:	80psi/5,5bar
Raccordo uscite gas:	1 x 1/4" BSPP
Pressione di ingresso minima:	90psi/6,2bar
Pressione di ingresso massima:	145psi/10bar
Min Air Inlet Flow:	1.5
Qualità minima dell'aria in ingresso:	ISO 8753-1:2010 Class 1.4.1 or Precision Air Compressor
Tempo di avvio:	60 mins
Consumo di energia:	220 - 230 W
Voltaggio:	110 / 230 V
Frequenza:	50 / 60 Hz
Corrente:	1 - 2 A
Potenza termica:	785
Accreditamenti:	CE, CSA
Dimensioni (AxLxP) in mm	156 x 380 x 540 mm
Dimensioni (AxLxP) in pollici	6,1 x 15 x 21,3 inches
Peso del generatore	16kg / 35,2lbs